

L-DA-2200

- Dome-Kamera
- Auflösung 1920 x 1080 px (Full HD)
- 3,6 mm Objektiv
- IR-Reichweite 40 m
- Wide Dynamic Range (120 dB)
- Wetter- und vandalismusgeschützt (IP67, IK10)



Die L-DA-2200 ist eine wetter- und vandalismusgeschützte (IP67, IK10) HD-CVI Dome-Kamera mit IR-Strahler (max. 40 m). Geeignet für den Innen- und Außeneinsatz. Der 2MP CMOS Sensor liefert eine max. Auflösung von Full HD (1920 x 1080 px) mit bis zu 25 Bildern pro Sekunde und verfügt über WDR. Die Kamera ist mit einem 3,6 mm Fix-Objektiv ausgestattet. Für die Einstellungen der Kamera und Aufnahme der Videos wird ein Rekorder benötigt. Per DIP-Schalter kann das HD-CVI Signal auf TVI, AHD oder CVBS umgeschaltet werden. Die Stromversorgung erfolgt über 12 V DC.



TECHNISCHE DATEN

Sensor & Objektiv

Aufnahmesensor	1/2,8" CMOS
Lichtempfindlichkeit	0,001 Lux bei F1.6
Objektiv	3,6 mm
Blendenöffnung (max.)	F1.6
Blickwinkel	86° (H)
MOD (Minimale Objekt Distanz)	1,1 m

Video

Auflösung	2MP (1920 x 1080 px)
Bildraten	bis 25 bps bei 1920 x 1080

Beleuchtung

IR-Beleuchtung	max. 40 m
----------------	-----------

DORI Tabelle

Entdecken	54 m
Beobachten	22 m
Erkennen	11 m
Identifizieren	5 m

Funktionen

Verschlusszeiten	1/25 - 1/100.000 Sek.
Gegenlichtkompensation	WDR (120 dB), BLC, HLC
Tag/Nacht Umschaltung	automatisch
Rauschunterdrückung	3D NR

Weiabgleich	automatisch, manuell
Spiegel Funktion	Ja
Verstärkungsregelung (AGC)	automatisch, manuell
Privatzonenmaskierung	Ja, 8 Bereiche

Alarm und Audio

Mikrofon	ja
----------	----

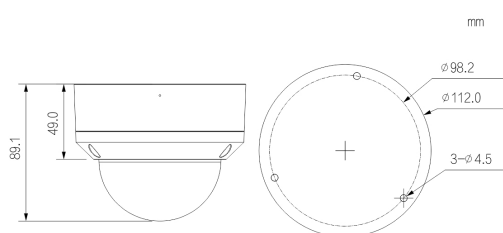
Allgemein

Spannungsversorgung	12 V DC ($\pm 30\%$)
Leistungsaufnahme	max. 3,1 W
Videonorm	HD-CVI, TVI, AHD, CVBS (umschaltbar per DIP Schalter)
Schutzart	IP67 IK10
Abmessungen	$\varnothing 112 \text{ mm} \times 89.1 \text{ mm (H)}$
Gewicht	330 g
Gehäusematerial	Aluminium
zul. Betriebstemperatur	-40 °C bis +60 °C

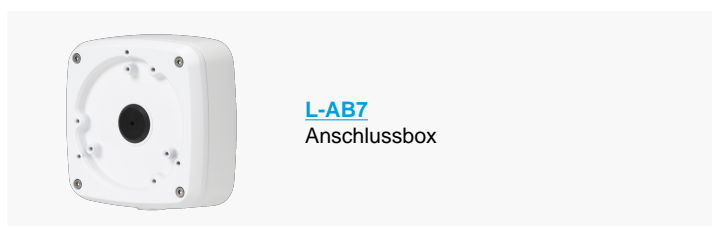
Lieferumfang

Lieferumfang	Software, BDA
--------------	---------------

BILDER

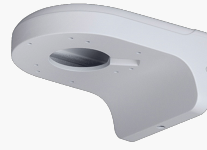


ZUBEHÖR





L-HA6
Adapter für Domekameran



L-WH9
Wandhalter für Dome-Kameran



L-MA2
Masthalter