

## L-AB4-0

- Geräumige Anschlußbox
- stabile Ausführung mit Scharnier
- Kabeldurchführungen unten und hinten
- wettergeschützt (IP66)



Stabile Anschlußbox zur komfortablen Aufputzmontage von Kameras. Das Gehäuse ist wassergeschützt (IP66). Die Klapptür kann rechts oder links angeschlagen werden. Für eine komfortable Nutzung und Montage sorgen mehrere verschliessbare Kabeldurchführungen (fünf an einer Seite, drei auf der Frontplatte, drei auf der Rückseite, je Ø17mm). Im Lieferumfang sind 3 passende 1/2"-Kabelverschraubungen mit geschlitzter Dichtung in einer Ausführung für ein Kabel. Im inneren sind eine optional zu nutzende Hutschiene und ein Alukäfig für ein Netzteil vorgesehen. Zur Montage kann zunächst die Rückhalterung abgenommen werden, um diese separat und einfacher anzubringen.

### TECHNISCHE DATEN

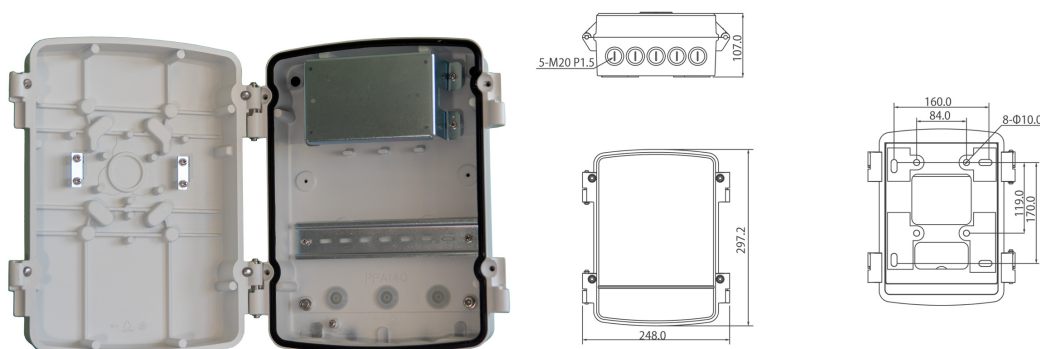
#### Allgemein

Typ	Anschlussbox
Abmessungen	297 mm x 248 mm x 107 mm (L x H x T)
Gewicht	3200 g
Tragkraft	8000 g
Gehäusematerial	Aluminium
Schutzart	IP66
zul. Arbeitstemperatur	-40 °C bis +60 °C

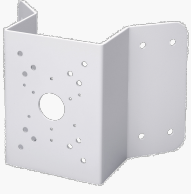
#### Lieferumfang

Lieferumfang	Montagezubehör und passende 1/2"-Kabelverschraubung mit geschlitzter Dichtung für ein Kabel.
--------------	--

### BILDER



### ZUBEHÖR



**L-EA1**  
Eckhalterung für High Speed Dome



**L-MA1**  
Masthalter