

L-SE-5403

- High-Speed IP Dome Kamera
- 1/2,8" CMOS Sensor
- Auflösung 4 MP (2560 x 1440 px)
- 32-fach optischer Zoom 4,8 mm - 154 mm
- IR-Beleuchtung bis 150 m
- Intelligente Videoanalyse (IVS) & Auto-Tracking
- IP67, IK10
- 24 V DC / POE+



Die L-SE-5403 ist eine Highspeed-IP Domekamera mit 32-fach optischem Zoom (f=4,8-154 mm) und IR-Beleuchtung (bis zu 150 m). Sie ist wetter- und vandalismusgeschützt (IP67, IK10) und für einen Temperatureinsatzbereich von -40 °C bis +70 °C ausgelegt. Der 1/2,8" STARVIS CMOS liefert Bilder in 2560 x 1440 px. Der mechanische IR-Cut Filter ermöglicht den Tag/Nacht Einsatz, auch bei schlechten Lichtverhältnissen. Über den integrierten microSD-Kartenslot kann eine Datenaufzeichnung direkt an der Kamera erfolgen. Zahlreiche weitere Funktionen wie Triplestream (H.265/H.264/MJPEG), intelligente Videoanalysefunktionen, Audio, Privatzenenmaskierung und Alarmein-/Ausgänge (2/1) erweitern das Einsatzgebiet dieser Kamera. Die Spannungsversorgung erfolgt wahlweise über PoE plus (802.3at) oder 24 V DC. Ein Wandhalter und ein Netzgerät befinden sich im Lieferumfang.



TECHNISCHE DATEN

Sensor & Objektiv

| | |
|-------------------------------|-------------------------------|
| Aufnahmesensor | 1/2,8" CMOS |
| Lichtempfindlichkeit | 0,005 Lux bei F1.6 |
| Objektiv | 4,8 mm bis 154 mm (Motorzoom) |
| Blendenöffnung (max.) | F1.6 |
| Blickwinkel | 56° - 2° (H) |
| MOD (Minimale Objekt Distanz) | 0,8 m |

Video

| | |
|-----------------------|---|
| Auflösung | 4MP (2560 x 1440 px) |
| Bildraten | Mainstream: bis 25 bps bei 2560x1440 Substream: bis 25 bps bei 704x576 Thirddstream: bis 25 bps bei 1920x1080 |
| Kompressionsverfahren | H.265, H.264, H.265+, H.264+, MJPEG (nur Substream) |
| Bitrate | 3 kbps - 20480 kbps |

Beleuchtung

| | |
|----------------|------------|
| IR-Beleuchtung | max. 150 m |
|----------------|------------|

DORI Tabelle

| | |
|----------------|-----------------------|
| Entdecken | W: 105 m T: 2445 m |
| Beobachten | W: 42 m T: 970 m |
| Erkennen | W: 21 m T: 489 m |
| Identifizieren | W: 11 m T: 244 m |

Intelligenz

| | |
|--|--|
| KI-Technologie | Objektklassifizierung (Personen / Fahrzeuge) |
| Videoanalyse (IVS) | Stolperdraht, Bereichseindringen, Objektüberwachung,, Parkraumüberwachung, Umherirren, Menschenansammlungen, Personenzählung, Motivwechsel, Gesichtserkennung Schnelle Bewegung |
| Bewegungserkennung | Ja |
| Intelligente Bewegungserkennung (SMD) | Ja |

Funktionen

| | |
|---|---|
| Verschlusszeiten | 1/1 - 1/30.000 Sek. |
| Gegenlichtkompensation | WDR (120 dB), BLC, HLC |
| Tag/Nacht Umschaltung | automatisch, manuell |
| Bilddrehung | 0°/180° |
| Rauschunterdrückung | 2D NR, 3D NR |
| Weißabgleich | auto, manuell, Tracking, indoor, outdoor, natürliches Licht, Straßenlampe |
| Elektronische Bildstabilisierung | Ja |
| Entnebelungsfunktion | Ja |
| Verstärkungsregelung (AGC) | automatisch, manuell |
| Privatzonenmaskierung | Ja, 24 Bereiche |
| ROI Funktion | Ja |

PTZ - Funktionen

| | |
|--|--|
| Steuerprotokoll | DH-SD, Pelco P/D (auto-erkennung) |
| Optischer Zoom | 32-fach |
| Schwenkgeschwindigkeit | Manuell: 0,1°/s - 300°/s Preset: 400°/s |
| Neigegeschwindigkeit | Manuell: 0,1 - 200°/Sek., Preset: 300°/Sek. |
| Schwenkbereich | 360° |
| Neigebereich | -15° - 90° mit Autoflip |
| Presetpositionen | 300 |
| Tour | Ja |
| Muster (Pattern) | Ja |
| Scan | Ja |
| Automatische Zielverfolgung (Auto Tracking) | Ja |

Alarm und Audio

| | |
|-----------------------|----|
| Alarm Eingänge | 2x |
| Alarm Ausgänge | 1x |

| | |
|------------------------------------|--|
| Audio Eingänge | 1x |
| Audio Ausgänge | 1x |
| Audio Kompressionsverfahren | G.711a, G.711Mu, G.722.1, G.723, G.726, G.729, PCM, MPEG2-Layer2 |

Netzwerk

| | |
|------------------------------|--|
| Steuer Schnittstellen | 10/100 Base-T Ethernet (RJ45) |
| Netzwerk-Protokolle | HTTP, HTTPS, IPv4, RTSP, UDP, SMTP, NTP, DHCP, DNS, DDNS, IPv6, 802.1x, QoS, FTP, UPnP, ICMP, SNMP, SNMP v1/v2c/v3 (MIB-2), IGMP, ARP, RTCP, RTP, PPPoE, RTMP, TCP |
| Integration | ONVIF (Profile S, G, T), P2P, CGI |
| HTTP-Befehl | Ja |

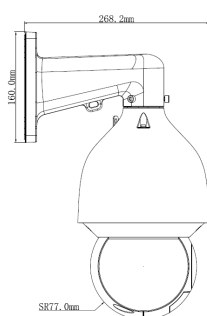
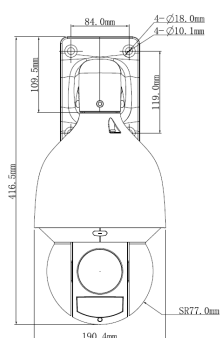
Allgemein

| | |
|--------------------------------|--|
| Spannungsversorgung | 24 V DC ($\pm 25\%$), PoE+ (802.3at) |
| Leistungsaufnahme | max. 22 W |
| Speicheroptionen | MicroSD-Kartenslot (max. 512 GB), FTP, NAS |
| Bedienung | lunaCMS, Browser, APP (iOS, Android) |
| Schutzart | IP67 IK10 |
| Abmessungen | $\varnothing 190$ mm x 332 mm (H) |
| Gewicht | 4700 g |
| Gehäusematerial | Aluminium |
| zul. Betriebstemperatur | -40 °C bis +70 °C |

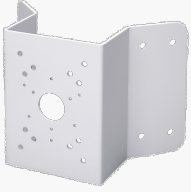
Lieferumfang

| | |
|---------------------|---|
| Lieferumfang | Netzteil, Wandhalter, Software, Montagezubehör, Bedienungsanleitung |
|---------------------|---|

BILDER



ZUBEHÖR



L-EA1
Eckhalterung für High Speed Dome



L-MA1
Masthalter



L-DV1
Deckenhalter



L-HA5



L-AB18
Anschlußbox