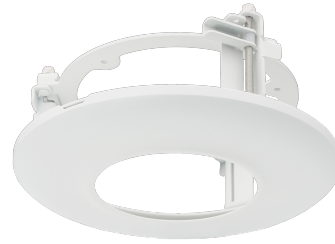


L-DE3

- Stabiler Domehalter für Deckeneinbau



Deckeneinbauhalter für Domekameras.

TECHNISCHE DATEN

Allgemein

Typ	Deckeneinbaurahmen
Abmessungen	Ø Außen: 172 mm Ø Deckenbohrung 160 mm
Gewicht	310 g
Tragkraft	1000 g
Gehäusematerial	SPCC, PC
zul. Arbeitstemperatur	-40 °C bis +60 °C

BILDER

